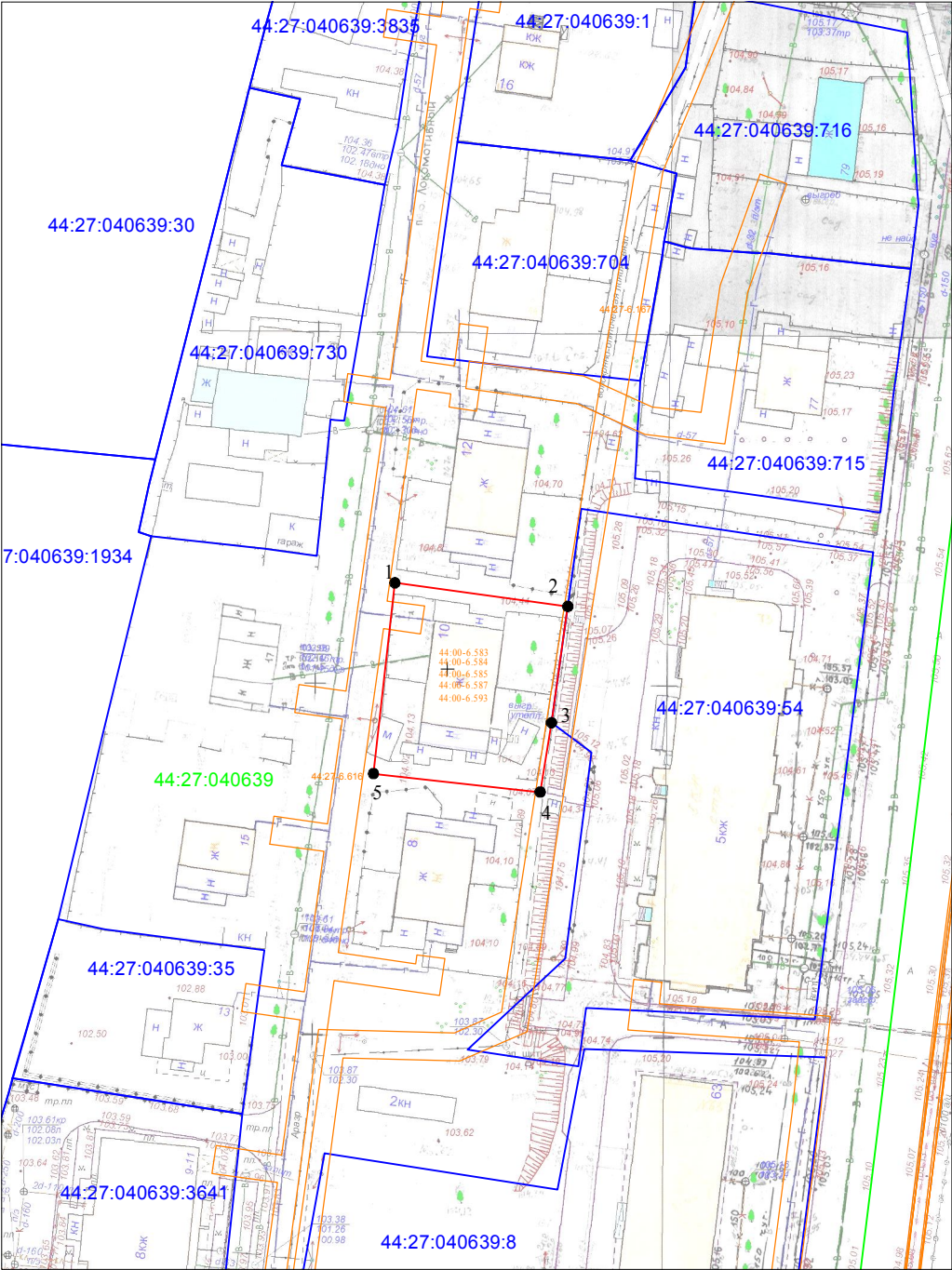


О Т \_\_\_\_\_ № \_\_\_\_\_



Масштаб 1:1000  
Система координат: МСК-44, зона 1

СХЕМА РАСПОЛОЖЕНИЯ  
земельного участка или земельных участков  
на кадастровом плане территории

Кадастровый квартал	44:27:040639	
Площадь земельного участка	659м <sup>2</sup>	
Обозначение характерных точек границы	Координаты, м	
	X	Y
1	291035,07	1216138,76
2	291031,72	1216163,37
3	291015,17	1216161,03
4	291005,31	1216159,42
5	291007,93	1216135,71
1	291035,07	1216138,76

Местоположение: город Кострома, переулок Локомотивный, 10

Условные обозначения:

- 44:27:040639:69
- 1

- характеристическая точка границы земельного участка
- - граница учтенного земельного участка
- - граница образуемого земельного участка
- 44:27:040639

- граница и обозначение кадастрового квартала
- 44:27-6.2205

- граница и обозначение зон с особыми условиями использования территории